

Nom et prénom : .....

date : .....

- Lance l'application Works et crée un document avec le tableur.

Son nom est .....



- Par quoi sont repérées les lignes ? .....
- Par quoi sont repérées les colonnes ? .....
- Quand tu te déplaces avec les flèches du clavier, que se passe-t-il ?

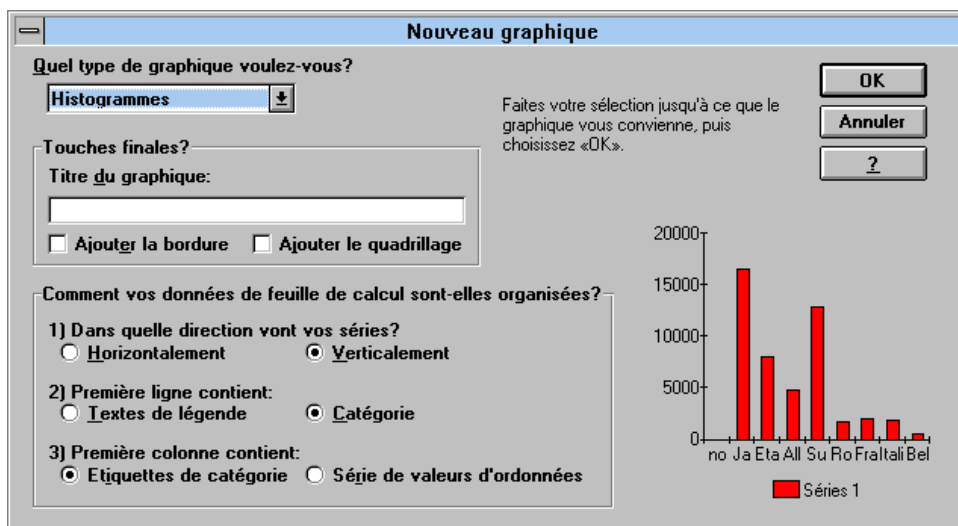
- Comment est repérée une case (aussi appelée "cellule") ?

- Donne les coordonnées de la première cellule en haut à gauche : .....

- Tu vas taper le tableau suivant qui représente le nombre de robots dans certains pays en 1983 :

	A	B	C
1	nombre de robots en 1983		
2	Japon	16500	
3	Etats-Unis	8000	
4	Allemagne	4800	
5	Suède	12900	
6	Royaume-Uni	1753	
7	France	2010	
8	Italie	1800	
9	Belgique	500	
10		48263	
11			

- Enregistre ton document (ROBOTS.WKS)
- Sélectionne le tableau avec la souris, les cases deviennent .....
- Dans le menu "Outils", choisis "Créer un nouveau graphique". Une fenêtre s'ouvre.



- Clique sur **OK**. Que se passe-t-il ?

- Imprime ton document et rends-le avec cette fiche complétée.

- Passe à la fiche 2.